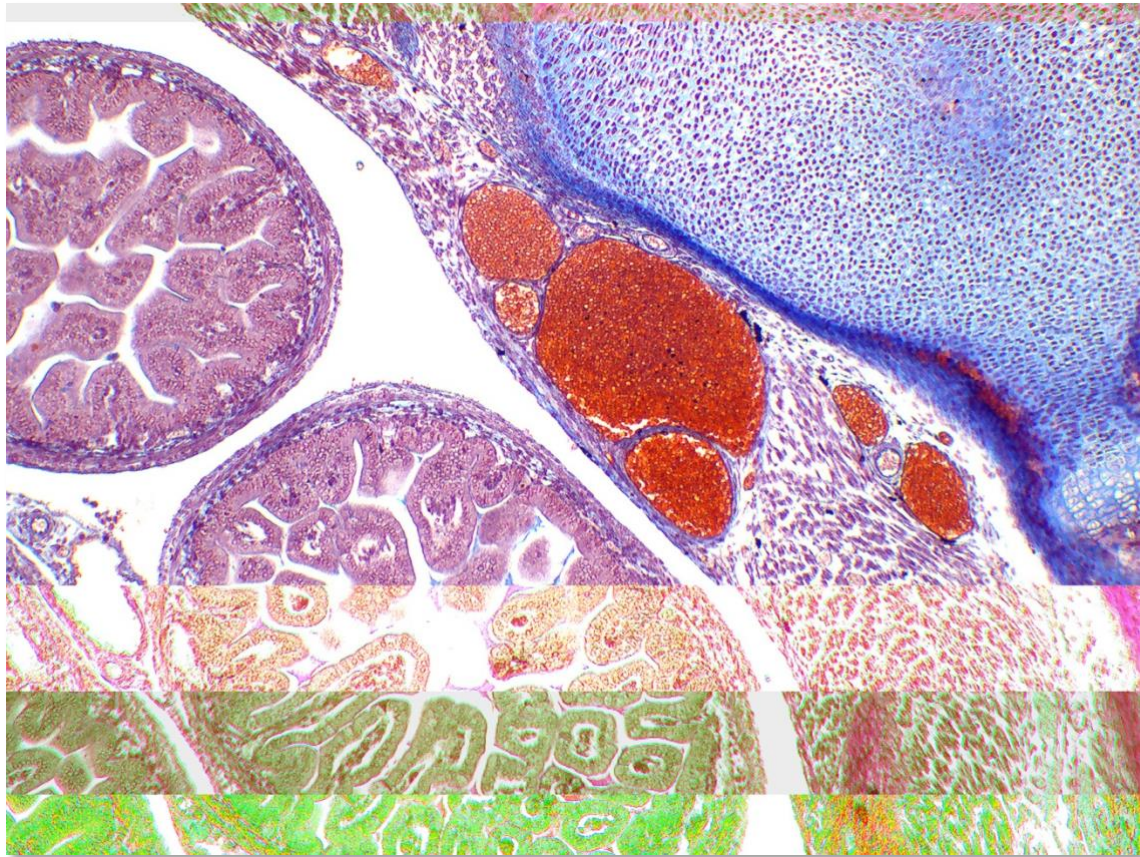
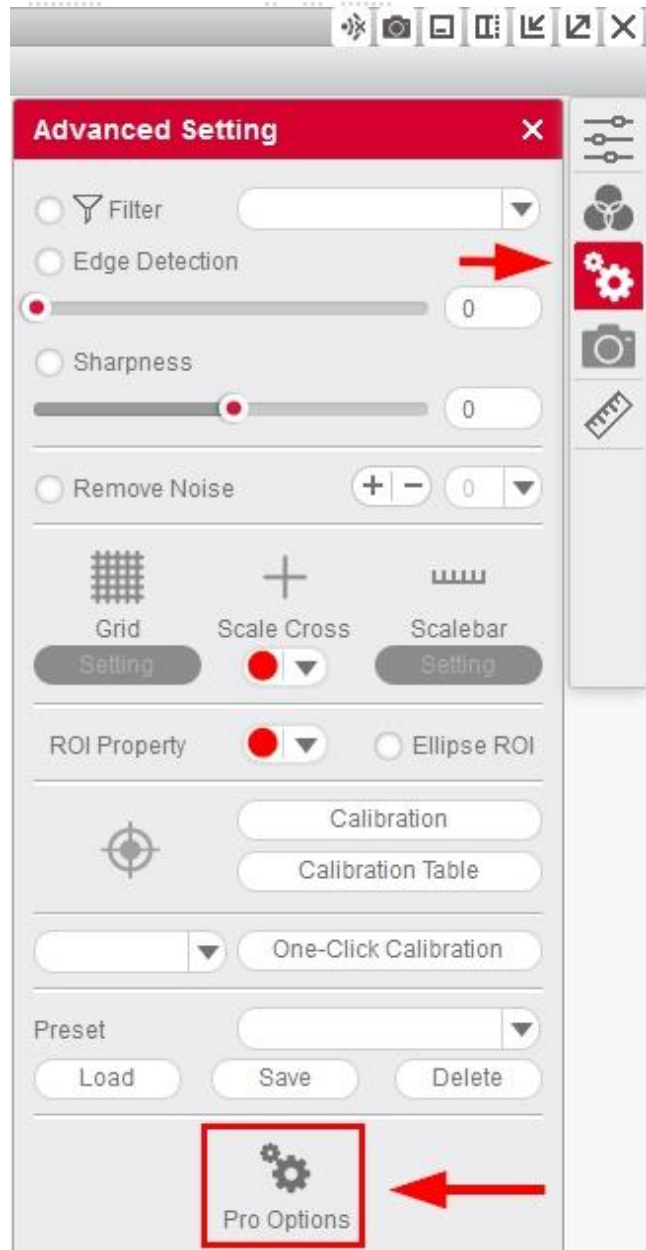


Cómo resolver el problema de tener una imagen inestable o dividida (Masterclock)

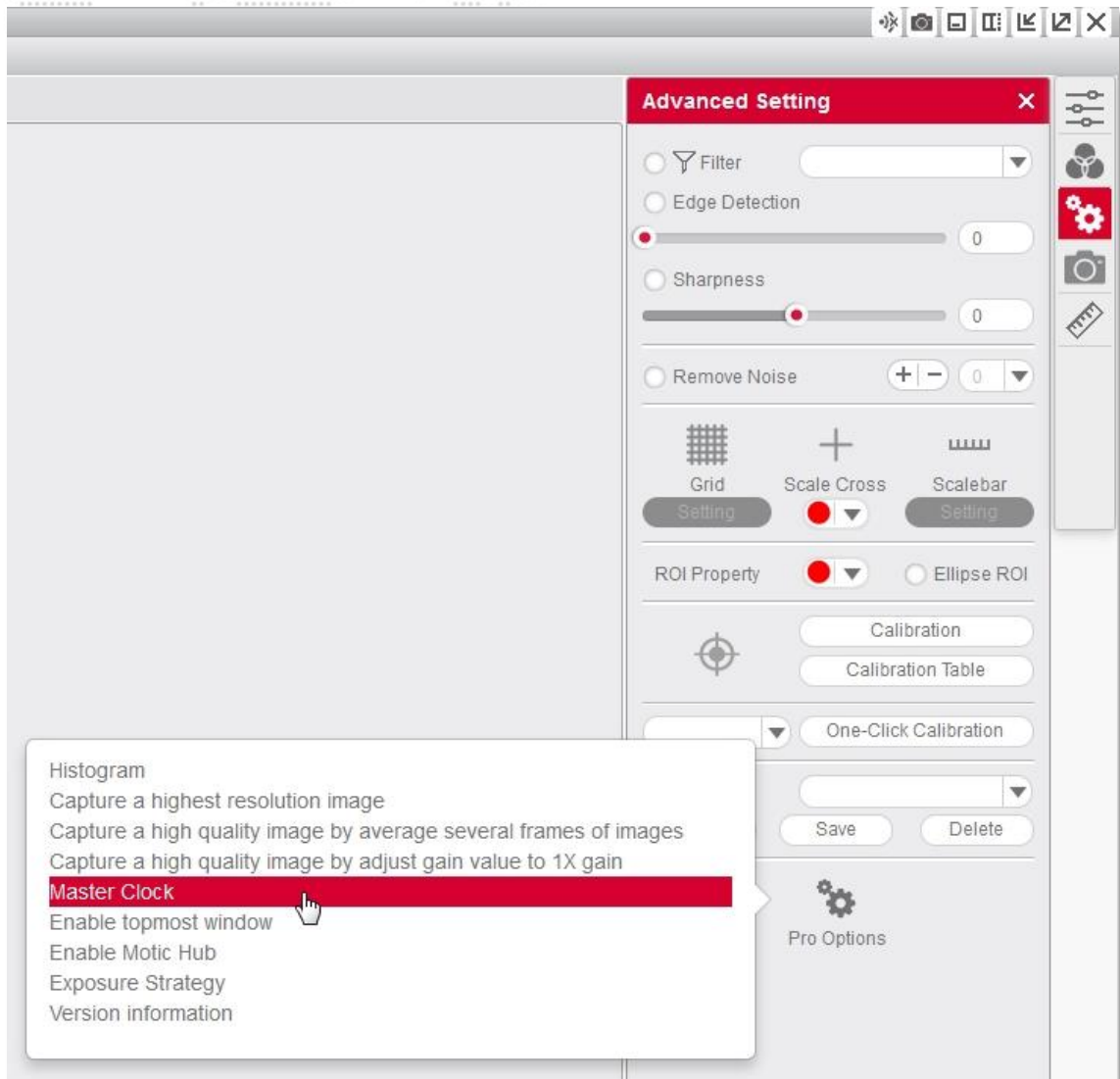
1 – Desde **MI Device**, si la imagen que vemos en vivo es una imagen inestable o aparece dividida deberemos modificar el parámetro “**Masterclock**”.



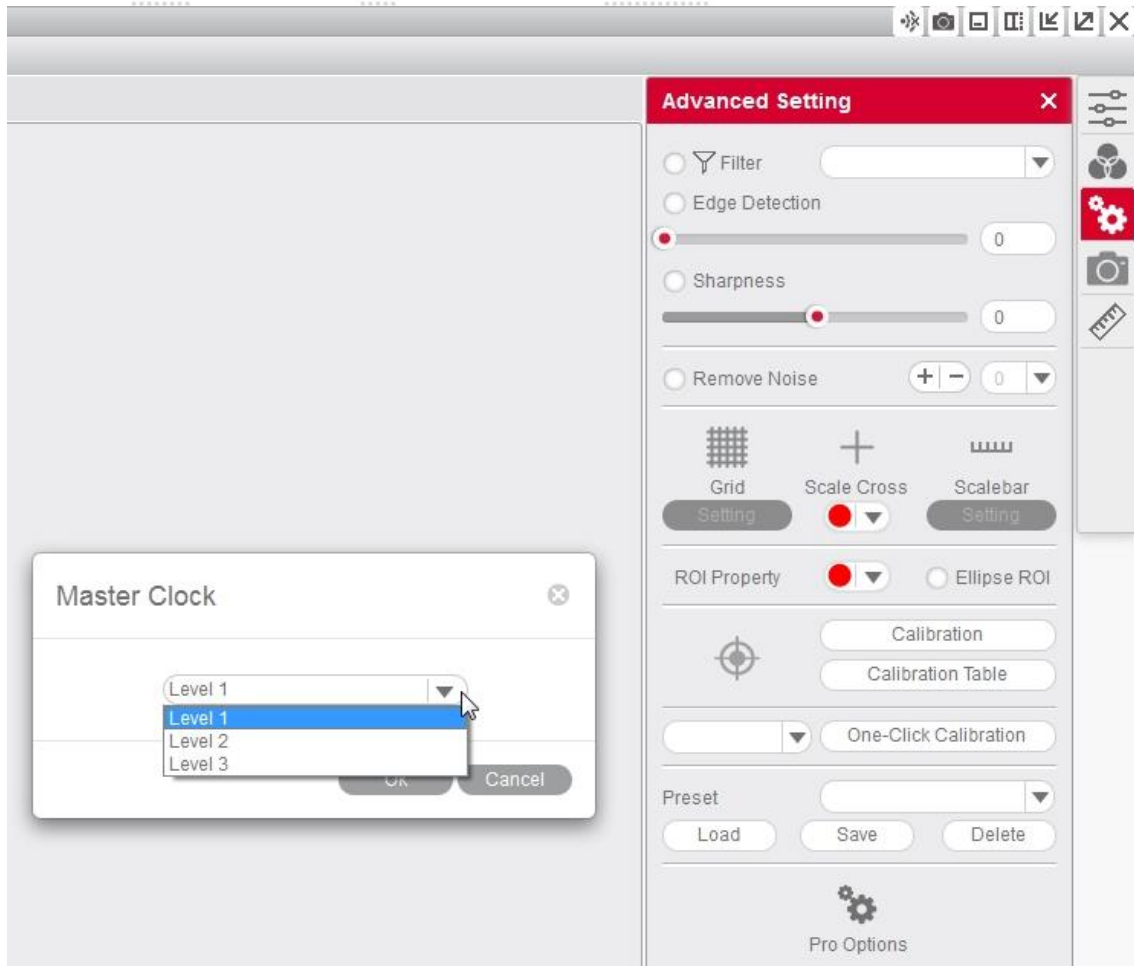
2 – Desde el MI Device seleccionamos “Advanced Settings”, en esta ventana aparecerá la opción “Pro Options”.



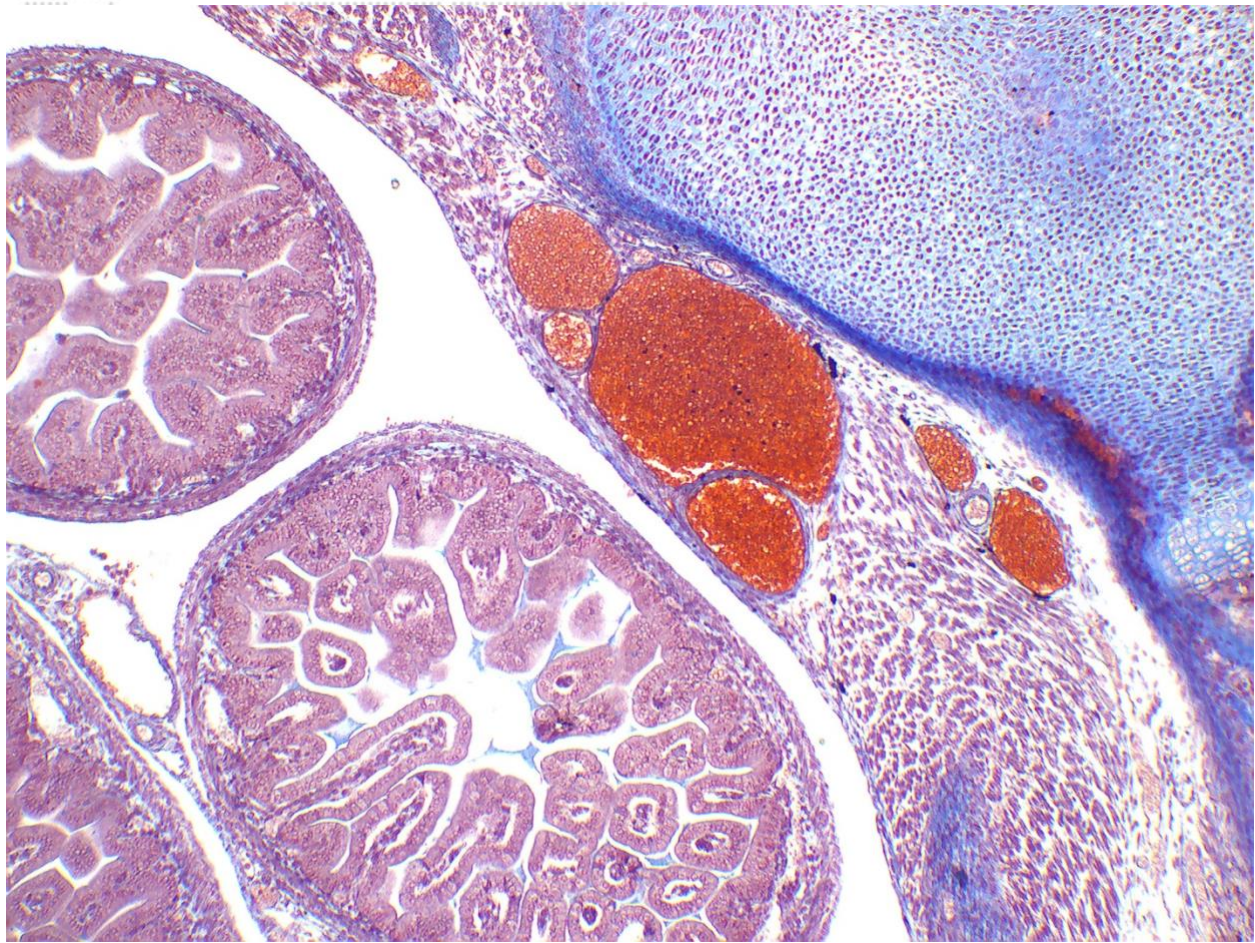
3- Seleccionaremos la opción “Masterclock”.



- 4- Nos aparecerá una ventana en la cual cambiaremos el valor indicado, hasta que la imagen no aparezca dividida o partida (imagen inestable).



- 5- Una vez realizado este proceso, se mostrara la imagen en vivo sin ningún problema.



Para ver más manuales y aprender sobre las diferentes funciones de nuestro software, visite nuestra web www.moticamseries.com

También puede contactar con nuestro Departamento Digital enviando un e-mail a la siguiente dirección: digital.support@moticEurope.com